



# 原 游 展

HARA Yu solo exhibition

# Flying Classroom

2011年6月25日(土)―7月18日(月・祝)

奈義町現代美術館ギャラリー

開館時間：午前9時30分～午後5時(入場は午後4時30分まで)

休館日：月曜日、祝日の翌日

入館料：一般・大学生200円(高校生以下・75歳以上は無料)

※常設展と一緒にのお求めの場合は通常入館料700円でご覧いただけます。

主催：奈義町現代美術館

共催：Nagi MOCA 原游展実行委員会

後援：(財)岡山県郷土文化財団、岡山県博物館協議会、山陽新聞社、朝日新聞岡山総局、読売新聞岡山支局、津山朝日新聞社、毎日新聞社岡山支局、日本経済新聞岡山支局、産経新聞岡山支局、岡山リビング新聞社、岡山日日新聞社、RSK山陽放送、OHK岡山放送、RNC西日本放送、TSCテレビせとうち、oniビジョン、FM岡山、テレビ津山、エフエムつやま

協力：NODA CONTEMPORARY、

LA GALERIE DES NAKAMURA、宮脇愛子アトリエ

助成：公益財団法人 花王芸術・科学財団 NOMURA 野村財団

問合先：奈義町現代美術館

〒708-1323 岡山県勝田郡奈義町豊沢441 Tel.0868-36-5811 Fax.0868-36-5855

e-mail:nagimoca@town.nagi.okayama.jp http://www.town.nagi.okayama.jp/moca/



ARTIST X CAFE Vol.27 原游(美術家)

6月25日(土)午後2時30分～4時 奈義町現代美術館喫茶室

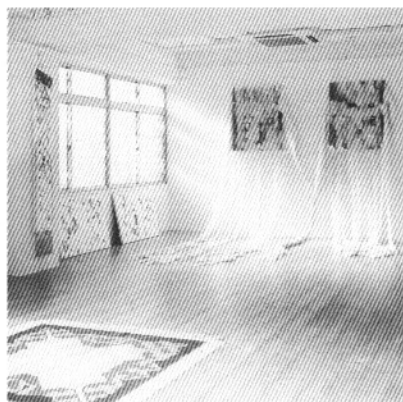
チケット制500円(飲み物・お菓子付/入館料は別途必要)

作家が参加者とお茶を飲みながら活動の様子や作品への思いをお話します。

■学芸員によるギャラリー・トーク(期間中随時)

ご希望の方に学芸員が作品解説をいたします。\*学芸員不在の場合もごさいますのでご了承ください。

# Nagi MOCA



「双子 (姉妹)」 2007年 油彩



# 原游展

## HARA Yu solo exhibition

# Flying Classroom

原游(はら・ゆう)は絵画や混合技法による立体、インスタレーションなど多岐にわたる手法を用い、親しみやすさを感じさせるモチーフを通して、分析的視点によるユニークな感覚で表現する美術家です。描かれる作品は大胆で緻密な筆致。卓越した色彩感覚で彩られた作品は、観る人を不思議な世界へと誘う明るい魅力に溢れています。

本展は原游にとって岡山初個展。2007年から現在までに制作した絵画作品を中心に展示するものです。椅子やコーヒーカップなど日常のさまざまなモチーフが、キャンバス上で次第に一つの形を作り出す「飛ぶ教室」シリーズや、キャンバスを顔に見立て、本来なら切り取ってしまう余分な綿布を、髪の毛や耳として仕上げた作品「顔」シリーズ、そして最新のシリーズ「踊る子供」など代表作や新作で構成されます。

また、2006年と2009年の「大地の芸術祭 越後妻有アートトリエンナーレ」に出品した参加型の絵はがきプロジェクト「時間差レター」を、奈義MOCAバージョンとして発表します。白いキャンバス地に飛び散るように描かれたモノたちが美術館のギャラリーの中で更に軽やかな躍動感をもって幻想の世界に誘ってくれることでしょう。

原游 HARA Yu

- 1976年 東京都生まれ
  - 1999年 東京造形大学造形学部美術学科1類絵画専攻卒業
  - 2001年 東京藝術大学大学院美術学部美術科油画専攻修士課程修了  
同年から本格的に美術家として活動
  - 2006年 「大地の芸術祭 越後妻有アートトリエンナーレ」に参加 (2009年も)
  - 2007年 個展「playroom」LA GALERIE DES NAKAMURA、  
「&」NODA CONTEMPORARY
  - 2008年 「第11回文化庁メディア芸術祭エンターテインメント部門」にて奨励賞を受賞
  - 2009年 個展「Priming Water」NODA CONTEMPORARY BEIJING
  - 2010年 個展「Train barrel」LA GALERIE DES NAKAMURA
- その他、国内外多くのアートフェアに参加。絵本として原倫太郎との共著「匂いがかがれる かぐや姫〜日本昔話Remix〜」(2006年)、「背面ストライプの浦島太郎 日本昔話Remix2」(2008年)をマガジンハウスより出版

# 奈義町現代美術館

## 交通機関のご案内

1. JR津山線 (所要時間:岡山駅より約1時間40分)  
JR岡山駅(津山線) → 津山駅(バス、タクシー) → 美術館
2. JR智頭線/智頭魚行 (所要時間:新大原駅より約2時間40分)  
JR新大原駅(特急スーパー山く) → 智頭駅(タクシー) → 美術館
3. 航空線 (所要時間:岡山空港より約1時間40分)  
岡山空港(リムジンバス) → 津山駅前(バス、タクシー) → 美術館
4. ハイウェイバス (所要時間:大原駅より約2時間50分)  
大原駅発・新大原駅経由(中国総賃自動車ハイウェイバス)  
→ 美作インター停留所 → (タクシー) → 美術館

